



## FICHE TECHNIQUE (Grande forme)

La fiche technique fait partie intégrante du contrat. Toutes ces dispositions doivent être respectées.

Spectacle : **Nourrir l'Humanité c'est un métier (2025)**

Forme : **grande forme**

Conçue pour les salles bien équipées telles que les salles de théâtre et les centres culturels.

Equipe de 4 à 6 personnes en tournée.

Idéalement arrivée de l'équipe en J-1.

Montage en J0 : nécessite 9h de montage effectif le jour de la représentation + un prémontage/implantation lumière la veille réalisé par le lieu d'accueil, selon les indications de cette fiche.

Jauge maximale : jusqu'à 400 personnes et plus selon les salles.

### DURÉE DU SPECTACLE ET PUBLIC

**75 min et +/- 20 à 30 min de débat/échange** avec le public à l'issue du spectacle.

Public : tout public **à partir de 14 ans**.

### ÉQUIPE

ARTISTIQUE ET TECHNIQUE : **4 à 6 personnes en tournée** (2 comédien·nes, 2 régisseur·ses technique, 1 metteur en scène et/ou 1 diffuseuse potentiels).

Le renfort de technicien·ne·s du lieu d'accueil est INDISPENSABLE au prémontage et au montage. Se reporter au planning de montage de la présente fiche technique.

Il est **demandé à l'Organisateur de prendre en charge** l'ENTRÉE DU PUBLIC en salle et de faire les RECOMMANDATIONS D'USAGE (remplir d'abord les places à l'avant, ne pas laisser trop de places vides entre les rangées, couper les téléphones portables pendant la représentation...) lorsque cela n'est pas assuré directement par le lieu d'accueil (théâtre ou centre culturel).

### ESPACE SCÉNIQUE

DIMENSIONS DU PLATEAU :

**Ouverture** : 8m avec pendrillonnage à l'italienne.

**Profondeur** : 6m.

**Hauteur sous gril** : 5m.

Si votre espace semble trop petit, quelques aménagements peuvent rendre l'accueil possible. Pour cela, merci de prendre contact avec notre régisseur.

DESCRIPTION DU DÉCOR :

- Un plancher de 9 m carrés.
- Une table et deux chaises.
- 3 ballots de foin.
- Une toile de jute (8m x 6m).
- De la terre.
- Quelques éléments de la ferme.

MATERIEL DEMANDÉ :

- **1 boîte noire** à l'italienne ;
- **1 fond noir** ;
- **3 ballots** de foin (environ 1m20/80cm) ;
- **400 à 450 litres de terreau** (en magasin type Brico ou jardinerie, 15 sacs de 30 L sont aisément transportables en camionnette) - Nous emmenons une bâche plastique afin de protéger votre plateau.



## SONORISATION ET ECLAIRAGE

### SON

Nous demandons :

EN RÉGIE :

- 1 console son numérique avec minimum 8 entrées avec minimum 5 envois auxiliaires (type Yamaha QL1) ;
- 2 DI pour l'envoi son de la vidéo si console analogique.

EN DIFFUSION :

- 1 Plan sonore de face, stéréo, adapté à votre salle, assurant une intelligibilité parfaite pour tout le public ;
- 1 plan lointain stéréo (type X12/PS15/PS12) ;
- 1 haut-parleur puissant (type X15HiQ/PS15) sous l'écran.

### VIDEO

Nous demandons :

- 1 vidéoprojecteur Laser 8000 Lumens ;
- 1 objectif permettant une image de 508 cm de large et 294 cm de haut ;
- 1 shutter géré depuis la régie ;
- 1 câble HDMI (connexion régie/plateau).

Nous apportons :

- 1 I mac avec QLab ;
- 1 écran de projection blanc (508 x 294cm).

### LUMIÈRE

Nous demandons :

- Voir plan.

Nous apportons :

- 1 boule à facettes ;
- 1 lampe de cuisine à suspendre au-dessus de la table ;
- 1 ordinateur avec D:Light.

## MONTAGE / DÉMONTAGE

TEMPS DE MONTAGE EFFECTIF :

**9 heures** (déchargement compris) le jour de la représentation **+ 1 prémontage** la veille réalisé **par les techniciens du lieu d'accueil**, selon les indications de la fiche technique.

**Les régies seront placées en salle.** Elles ne seront pas placées sous un balcon ni dans une régie fermée. Merci de prendre vos dispositions à ce sujet.

HEURES D'ACCÈS : **Le jour J**, les techniciens/régisseur-se-s de Adoc Compagnie auront accès au lieu **minimum 9h avant l'heure de la représentation**.

TEMPS DE DÉMONTAGE :

**2h à 2h30' à l'issue de la représentation** (selon les conditions de dégagement du lieu - chargement compris).



PLANNING DE MONTAGE J0

**Service 1. (9h-13h)**

2 machinos  
2 électros  
1 son/vidéo

Déchargement camionnette, montage décor et boîte noire, montage lumière, son et vidéo.

**Service 2. (14h-18h)**

1 machino  
2 électros  
1 son/vidéo

Réglage lumière et conduite, réglage vidéo, balance son et raccords.

**Service 3. (spectacle)**

1 électro  
1 son/vidéo  
(démontage)  
2 machinos  
2 électros  
1 son/vidéo

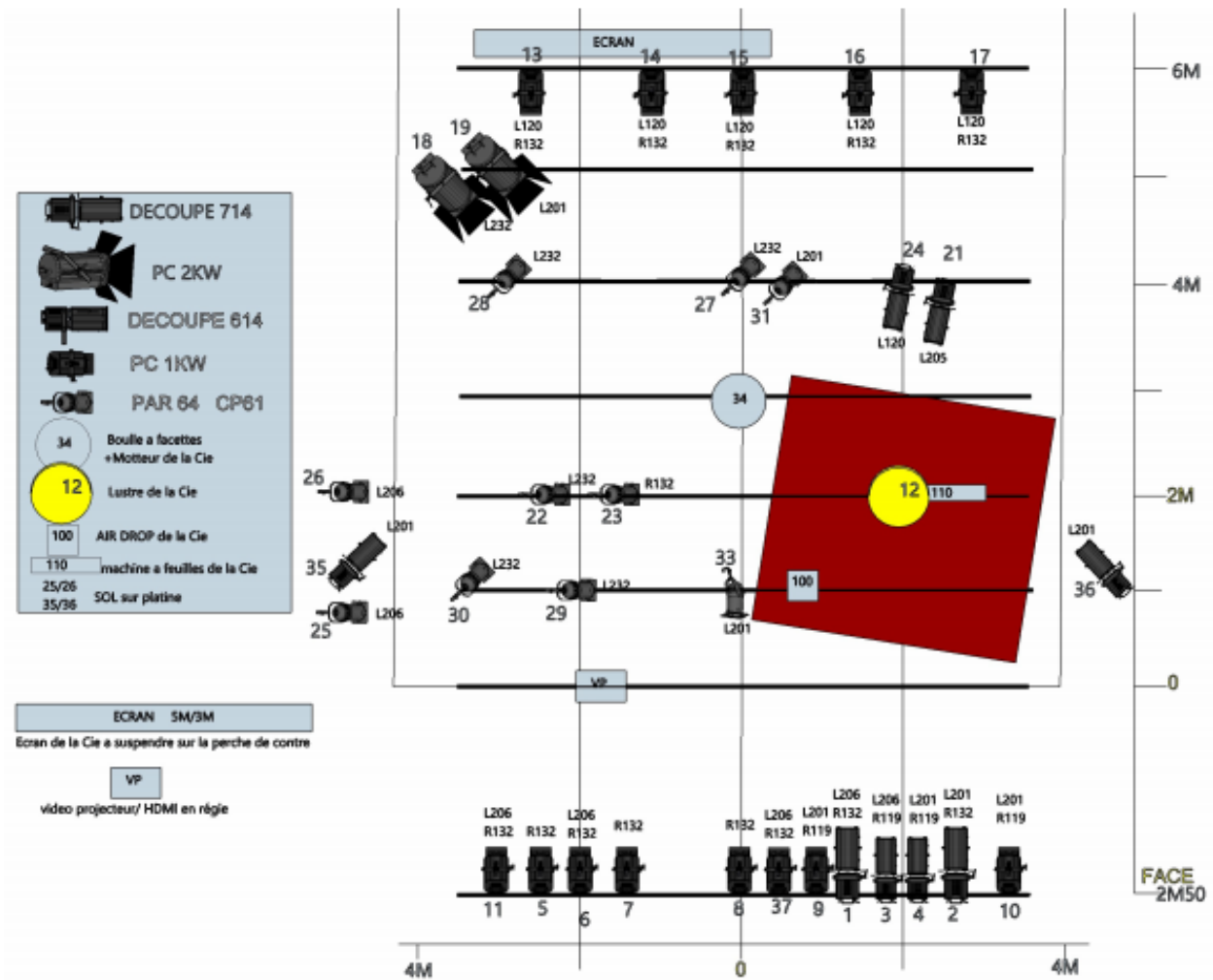
Démontage et chargement camionnette.

**rem : un prémontage/implantation lumière réalisé par le lieu d'accueil la veille est nécessaire. En cas d'impossibilité, il faut prévoir des techniciens supplémentaires le jour du montage.**

LISTE DE POINTAGE			
Type	Gel	Fonction	Notes
1 Découpe 714 2KW	L206-R132	Plancher de face	
2 Découpe 714 2KW	L201-R132	Plancher de face	
3 Découpe 614 1KW	L206-R119	Table chaud	
4 Découpe 614 1KW	L201-R119	Table froid	
5 PC 1KW	R132	Face 1	
6 PC 1KW	L206-R132	Face ballot	
7 PC 1KW	R132	Face 2	
8 PC 1KW	R132	Intervention	
9 PC 1KW	L201-R119	Face Salie à table	
10 PC 1KW	L201-R119	Face Charles à table	
11 PC 1KW	L206-R132	Face ballot	
12 Ampoule		Lustre	
13 PC 1KW	L120-R132	Contre nuit 1	
14 PC 1KW	L120-R132	Contre nuit 2	
15 PC 1KW	L120-R132	Contre nuit 3	
16 PC 1KW	L120-R132	Contre nuit 4	
17 PC 1KW	L120-R132	Contre nuit 5	
18 PC 1KW	L232	Contre Chaud diago	
19 PC 1KW	L201	Contre froid diago	
20			
21 PC 1KW/Découpe 614	L205	Contre chaud table	
22 Par 64 CP61	L206	Latéral chaud table	
23 Par 64 CP61	R132	Latéral froid table	
24 PC 1KW/Découpe 614	L120	Contre nuit table	
25 Par 64 CP61	L206	Sol sud	
26 Par 64 CP61	L206	Sol sud	
27 Par 64 CP61	L232	Ballot fond cour	
28 Par 64 CP61	L232	Centre arrière	
29 Par 64 CP61	L232	Bibi Coco	
30 Par 64 CP61	L232	Benoit Biteau	
31 Par 64 CP60	L201	Mannequin	
32			
33 Par 64 CP61	L201	Contre intervention	
34 Circuit dimé		Miror ball	
35 Découpe 614 sol	L201	Boule à facette	Avec une iris
36 Découpe 614 sol	L201	Boule à facette	Avec une iris
37 PC 1KW	L206-R132	Face ballot fond cour	
100 Circuit dimé		AIR DROP	
110 Circuit dimé		Machine a feuilles	



## PLAN DE LA SCÈNE ET DE L'ÉCLAIRAGE





## LOGES ET ENTRETIEN COSTUMES

Prévoir 2 loges d'une personne, chauffées et équipées de miroirs, évier, douches, WC et un portant avec cintres.

Entretien des costumes toutes les 2-3 représentations - Lessive et repassage.

## CATERING ET REPAS

CATERING en loge : café/thé, softs, biscuits, fruits frais, fruits secs... seront des plus appréciés pendant la durée du (pré)montage et de l'événement.

En dehors des établissements scolaires, la possibilité d'ajouter au catering une bière locale est un plus.

REPAS :

Prévoir **1 repas\* pour 4 à 6 personnes** (2 comédien·nes, 2 régisseur·ses technique, 1 metteur en scène et 1 diffuseuse potentiels) **servis avant ou après la représentation** (en fonction de l'horaire).

RÉGIME ALIMENTAIRE SPÉCIFIQUE :

Lorsque Pauline Moureau est annoncée : 1 repas sans ail et 2 (+1 potentiel) repas normaux. Dans toutes les autres configurations : 4 (+1 potentiel) repas normaux.

*\* Équipe sensible à une alimentation saine et locale vu la nature du projet.*

## ACCÈS VEHICULE ET PARKING

Véhicule : Ford TRANSIT Custom bleu immatriculé 2AGM239.

Nous tournons avec une camionnette Ford Transit Custom.

Un accès dégagé au quai permettant la manœuvre et un espace de stationnement devront être prévus.

Un stationnement sûr est nécessaire durant toute la durée de notre séjour (surtout la nuit avant le montage et après le démontage quand la camionnette est chargée). Si nécessaire, merci d'envoyer un plan de la ville et une liste des stationnements possibles.

---

## CONTACTS :

REGIE GENERALE :

Guillaume Van Derton +32 (0)498 40 26 29 [guillaumevanderton@hotmail.com](mailto:guillaumevanderton@hotmail.com)

MISE EN SCÈNE ET DIRECTION ARTISTIQUE ADOC COMPAGNIE :

Alexis Garcia +32 (0)495 85 34 19 [adoc.compagnie@gmail.com](mailto:adoc.compagnie@gmail.com)

ADMINISTRATION ET DIFFUSION EN BELGIQUE :

Joëlle Wertz +32 (0)498 73 35 94 [adoc.compagnie@gmail.com](mailto:adoc.compagnie@gmail.com)

DIFFUSION EN FRANCE :

Marion Detienne +33 (0)6 27 31 48 25 [marion.detienne@theatredutrainbleu.fr](mailto:marion.detienne@theatredutrainbleu.fr)

Site Web compagnie : <https://adoc-compagnie.be/nourrir-lhumanite/>